

Alleluia tristis

für Frauenchor SSMAA a cappella

Jens Klimek (2009)

ca. 15 sec.

molto calmato
pp

♩=50

Sopran 1
E - mit - te spi - ri - tum tu - um.

Sopran 2
E - mit - te spi - ri - tum tu - um.

Mezzosopran
p
Al - le -

Alt 1

Alt 2

A

tuum E - mit - te spi - ri - tum tu - um.

tuum E - mit - te spi - ri - tum tu - um.

lu - ia *p* Al - - - le - - -

p
E - mit - te spi - ri - tum tu - um

B

♩=60-69

ca. 10 sec.

lu - ia Al - le - lu - ia

pp

Al - le - lu - ia

p

et cre - a - bun - tur

tuum

tuum

Al - le - lu - ia

f

f

et re - no - va - bis fa - ci - em ter - rae.

C
♩=40

le - lu

pp Al - lu ia *p* Al - le lu

Al -

D

Solo

Ach, wie lang, ach, lan -

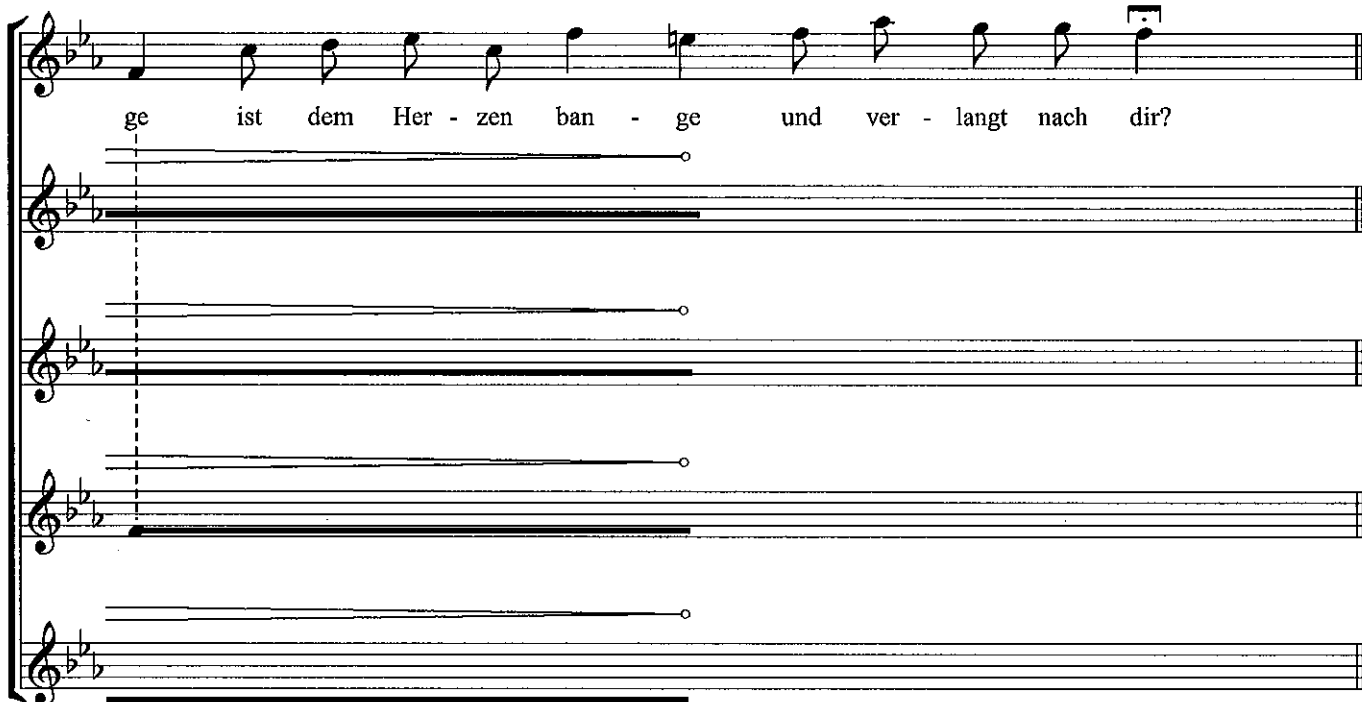
pp Al - le - lu ia Al - le - lu - ia

Al - le ia Al - le - lu - ia

le - lu - ia

pp Al - lu - ia Al - le - lu - ia

poco rall.



ge ist dem Her - zen ban - ge und ver - langt nach dir?

The image shows a musical score for a voice and piano piece. The top staff is the vocal line, written in a treble clef with a key signature of two flats (B-flat and E-flat). The lyrics are: "ge ist dem Her - zen ban - ge und ver - langt nach dir?". The piano accompaniment consists of five staves, all in the same key signature. The first piano staff has a thick black bar across it, indicating it is not to be played. The other four piano staves also have thick black bars across them, suggesting they are placeholders or that the piano part is not to be played. The tempo marking "poco rall." is followed by a dotted line.

Zeichenerklärung

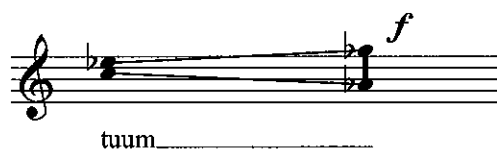


E-mit-te spi-ri-tum tu-um.

Die Notenlängen können von jeder Sängerin individuell gestaltet werden, so dass eine gleichmäßige, fluktuierende Klangfläche entsteht.



Die zwischen den Wiederholungsstrichen notierte Formel ist solange zu wiederholen, bis eine neue Aktion vorgeschrieben wird.



Das Glissando in einen Cluster mit den angegebenen Randtönen auf [m] ausführen..